

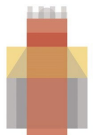


Freunde erhalten Werte

Der Freundeskreis der St. Matthias Stiftung unterstützt die seelsorgerlichen, sozialen und kulturellen Aufgaben der Abtei.

Treten Sie mit uns ein für:

- * den Erhalt des denkmalgeschützten Mattheiser Kulturgutes
- * die Förderung der seelsorgerlichen Arbeit
- * die Durchführung kultureller Projekte
- * die Unterstützung sozialer Belange





Werden Sie Mitglied des Förderkreises!

ja,

ich möchte zum Erhalt der Abtei St. Matthias beitragen und erkläre hiermit meinen Beitritt zum Freundeskreis der St. Matthias Stiftung

SEPA-Lastschriftmandat

(Gläubiger-Identifikationsnummer:
DE38 ZZZ0 0000 0435 179)

Hiermit ermächtige ich Sie widerruflich,

- den *jährlichen* Beitrag von
- den *vierteljährlichen* Beitrag von
- den *monatlichen* Beitrag von oder
- einmalige* Spende über

Betrag

Euro

ab dem

Datum

mittels Lastschrift von meinem Konto einzuziehen. Zugleich weise ich mein Kreditinstitut an, die von der SMS auf mein Konto gezogenen Lastschriften einzulösen.

Hinweis: Ich kann innerhalb von acht Wochen, beginnend mit dem Belastungsdatum eine Erstattung des Betrags verlangen. Es gelten dabei die mit dem Kreditinstitut vereinbarten Bedingungen

- Ich werde eine Überweisung an eines der folgenden Spendenkonten vornehmen und bitte um eine Zuwendungsbescheinigung
- Ich möchte die St. Matthias Stiftung in Form einer Zustiftung unterstützen Bitte nehmen Sie mit mir Kontakt auf

Name

Unternehmen

Straße

PLZ/Ort

Telefon

Email

Kontoinhaber

Konto

IBAN

Kreditinstitut

Ort, Datum

Unterschrift

Spendenkonten der St. Matthias Stiftung (SMS)

Sparkasse Trier, IBAN DE89 5855 0130 0000 4985 19

Pax-Bank Trier, IBAN DE30 3706 0193 3013 9080 19

Volksbank Trier Eifel, IBAN DE94 5866 0101 0001 3710 06

Bitte per Fax an :
0651 1709 243

oder auf dem Postweg an:
St. Matthias Stiftung
Matthiasstraße 85
D-54290 Trier